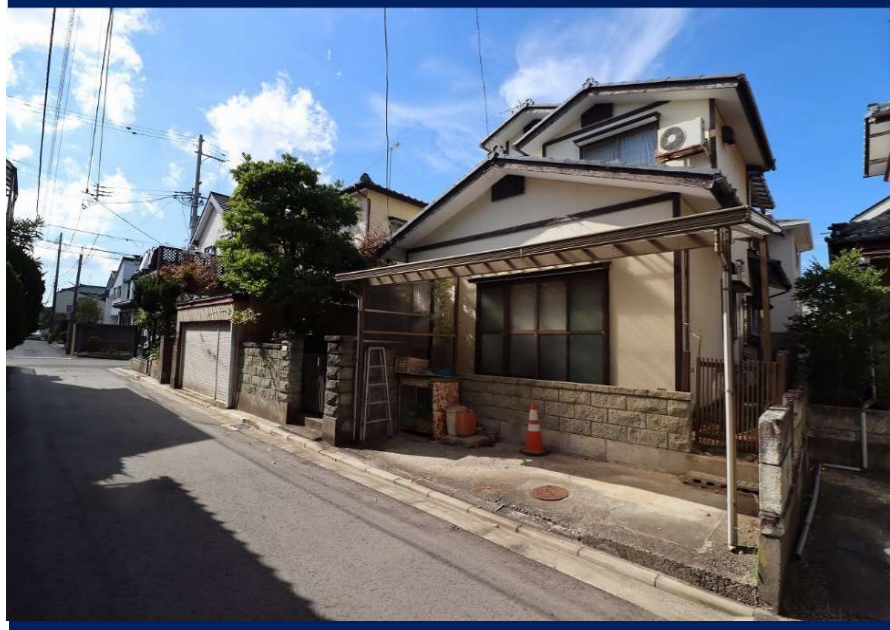


寺尾東1丁目売地(建築条件無し・解体更地渡し)

■交通アクセス
JR寺尾駅まで徒歩約10分!



★坂井輪小学校まで徒歩約13分、小新中まで徒歩約24分!
★閑静な住宅地で住環境としておすすめです!

実測敷地面積141.8㎡ 約42.8坪

人気の西区寺尾東
エリアに売地ができました。
是非ご検討ください!



閑静な住宅地です!



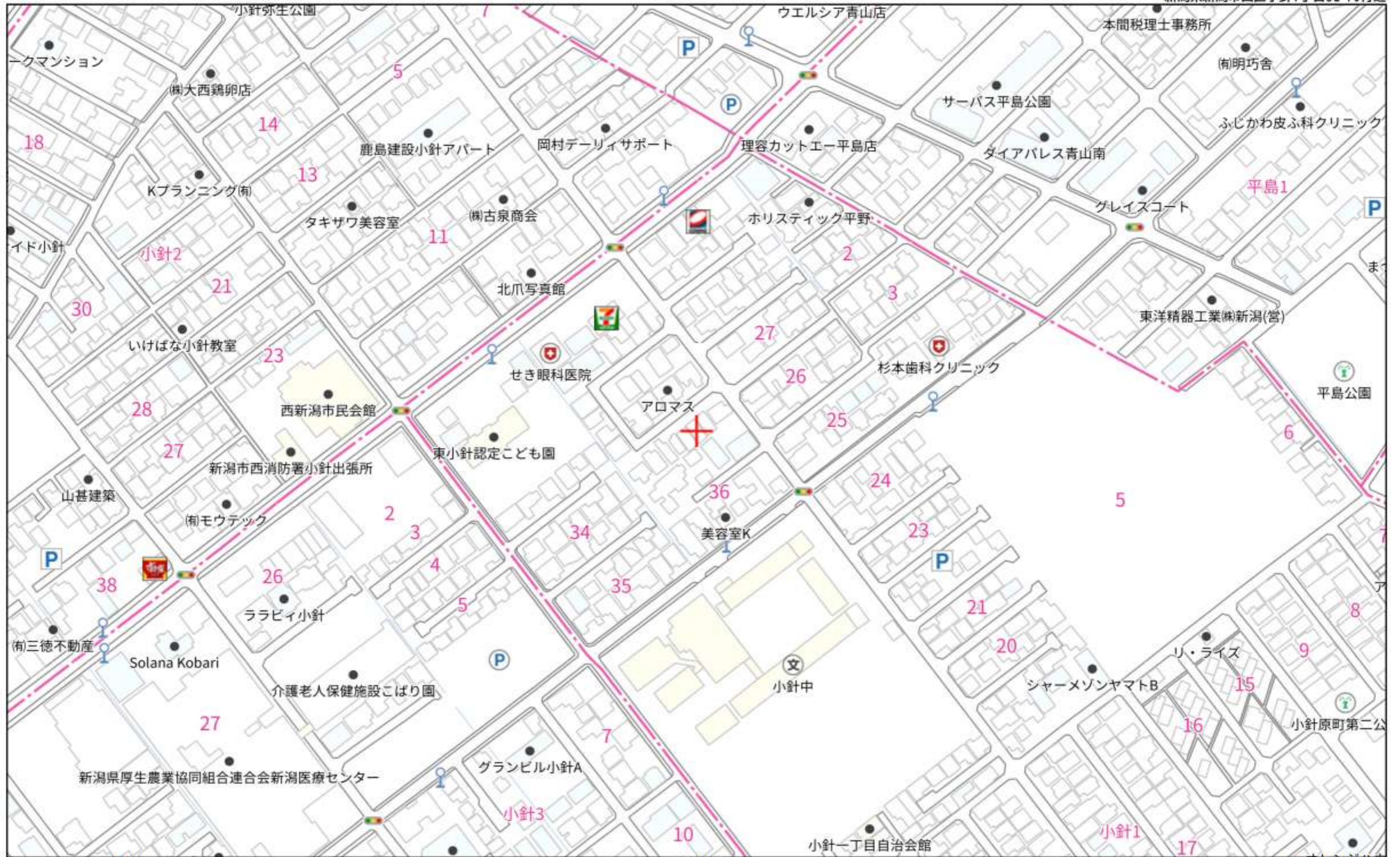
物件種目	売地		
最寄り駅	JR寺尾駅		
物件価格	980万円(坪22.8万円)		
所在地	新潟市西区寺尾東1丁目4-22		
交通	寺尾駅まで約750m 徒歩約10分		
公簿面積	141.8㎡	公簿面積坪数	42.89坪
有効面積		有効面積坪数	
私道負担	有り23㎡		
接道状況	南東側 接道約10.8m		
地目	宅地	現況	宅地
間口	10.03m	奥行	14.15m
その他			
都市計画	市街化区域	用途地域	第一種低層住居専用地域
建ぺい率	50%	容積率	100%
その他制限	建築基準法第22条規制あり、道路車線制限▲1.25 北側斜線制限5m+▲1.25、日影規制あり		
引渡し時期	即時	引渡し条件	解体更地渡し
電気	東北電力	ガス	北陸ガス(引き込み済み)
水道	引込済み	下水	引込済み
通学区小学校	坂井輪小学校 約7分550m		
通学区中学校	小新中学校 約20分1600m		
土地権利	所有権		
備考	※解体更地渡しとなります。		
手数料	3%+6万(税)	取引態様	専任媒介
仲介料報酬額	389,400円		消費税込み

※現況と図面もしくは間取り図に相違がある場合は現況を優先します。

(公社)新潟県宅地建物取引業協会会員 新潟知事免許(1)第5626号
 株式会社 新潟令和不動産 担当:黒滝

〒950-2021 新潟市西区小針藤山6番16号
 お問合せ フリーダイヤル 0120-24-7774
 TEL 025-374-7774 FAX 025-374-7778

担当直通ダイヤル
080
3604-7773



140 m

1:2956